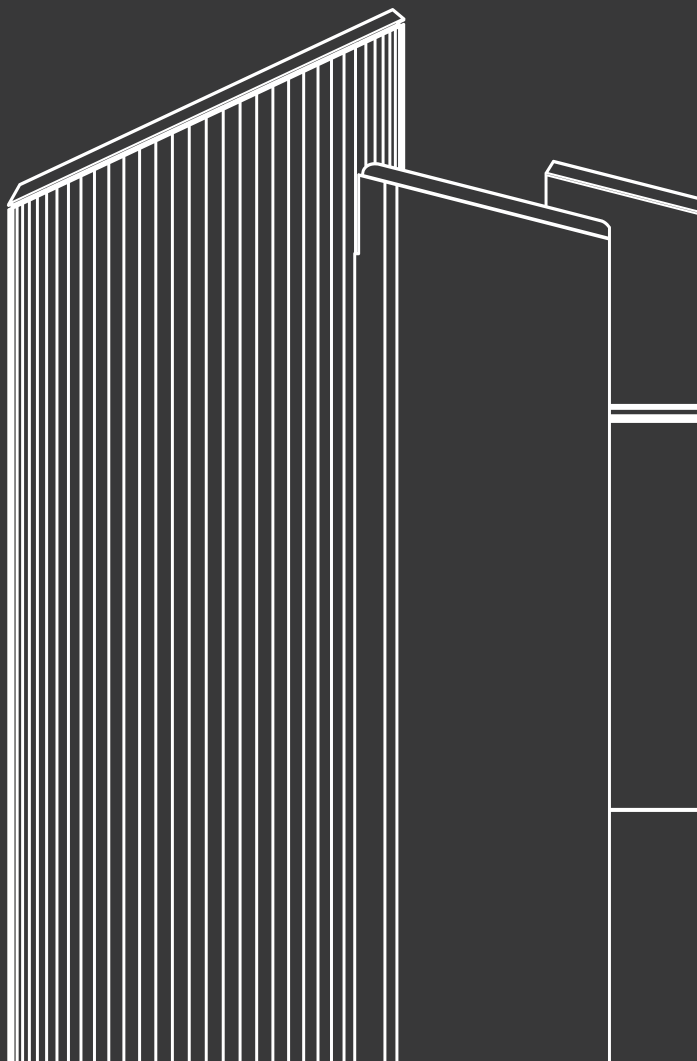


RAPIBREWTM

FREDDA 1.0

智能极速冷萃机

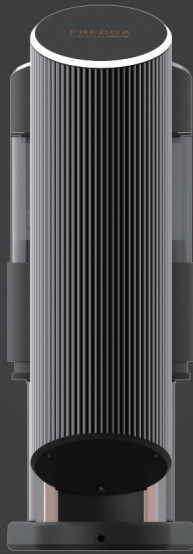
用户手册



- Appliances can be used by persons with reduced physical, sensory or mental capabilities or lack of experience and knowledge if they have been given supervision or instruction concerning use of the appliance in a safe way and if they understand the hazards involved.
- Children shall not play with the appliance.
- Always disconnect the appliance from the power supply if it is left unattended and before assembling, disassembling or cleaning.
- If the power supply cord is damaged, it must be replaced by the manufacturer, its service agent.

请认真阅读本手册并妥善保管。

FREDDA 是一种全新冷萃机。
作为在多个国家或地区取得专利或
正在申请专利的冷泡萃取技术，
FREDDA 创造了一种全新高效的冷萃工艺。



通过精确的数字参数控制和相关云服务，
只需 3-5 分钟即可完成咖啡和茶的冷泡式调制工艺，
创造出清新、纯净、分层、顺滑和醇厚的咖啡风味！

目录

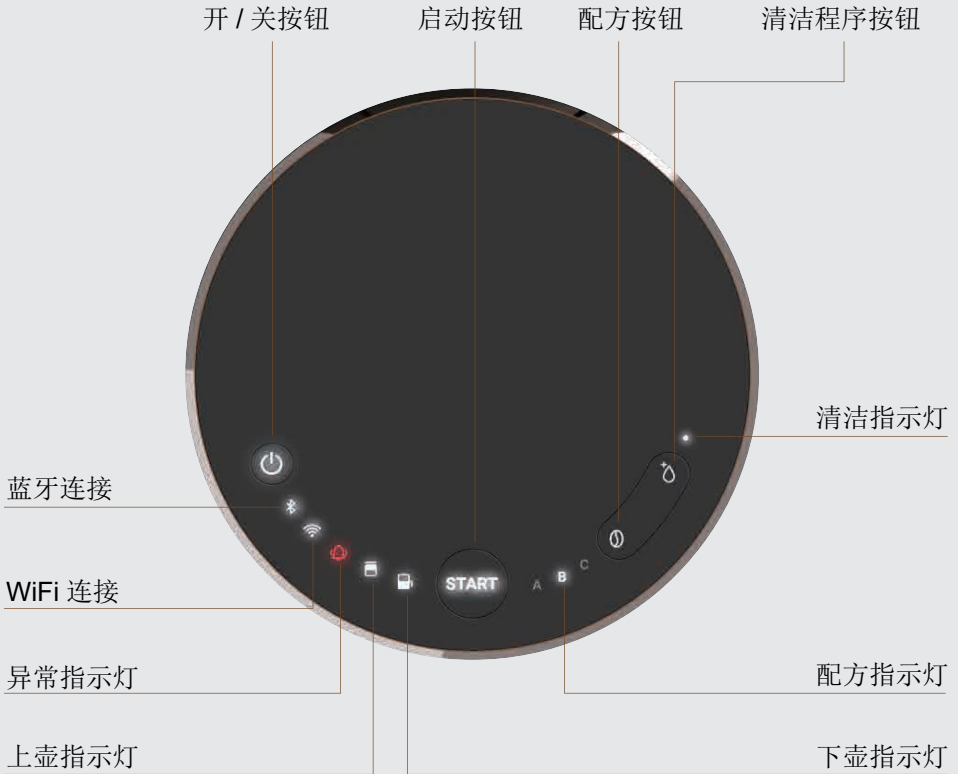
特色与概述	1
操作面板	2
咖啡冲泡指南	3
咖啡冲泡流程	4
清洁和保养	5
重要防护措施	9
聯絡我們	10

特色与概述

- 已经获得及正在申请专利的冷泡萃取技术，创造绝佳冷萃咖啡和茶风味
- 即饮工艺流程（3-5分钟）快速高效，强化饮品质量
- 智能数字化界面，便于专业人士调整参数和创建配方
- 高精度数字化控制系统，稳定一致的出杯质量



操作面板



按钮	功能
配方按钮	点击切换配方 A/B/C。
清洁程序按钮	<ul style="list-style-type: none">短按 1 秒，选择一般清洁模式。长按 3 秒，选择清洁剂清洁模式。
启动按钮	<ul style="list-style-type: none">短按 1 秒钟启动饮料制作或清洁程序，或停止饮料制作程序。长按 3 秒，启动强制抽取模式 (在同一次萃取程序结束未移动上下壶之前可再进行强制抽取)，运行中再次短按可停止强制抽取。
开 / 关按钮	<ul style="list-style-type: none">使用开 / 关按钮可打开或关闭冷萃咖啡机，或启动或停止咖啡冲调过程。要结束冲调过程，请按一下开 / 关按钮，再按一下可重新启动冷萃咖啡机。

咖啡冲泡指南

首次使用 **FREDDA**

- 粉水比例：1:10~1:8（推荐）
- 研磨粒度：介于“细到中”与“中到粗”之间
- 水温：4°C~40°C（推荐）不能超过 40°C。
- 上壶中的咖啡粉和水不能超过最大标记值。
- 最大产量：750ml

调整 **FREDDA** 参数

- 从 App Store 下载 RAPIBREW FREDDA APP 启用 FREDDA 的高级体验。
- 该 APP 连接 FREDDA 的默认蓝牙密码为“0000”。



咖啡冲泡流程

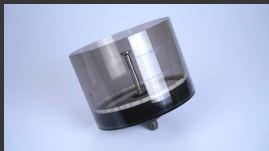
1. 将滤纸放入过滤模块中。



2. 将压力环压在滤纸上。



3. 将过滤模块放入上壶，用力向下按压，使过滤模块到达壶底处。



4. 上下壶位置。



5. 将咖啡粉和水倒入上壶；然后合上顶盖。



6. 连续点击配方按钮直至选中配方的指示灯亮起。



7. 当上下壶的指示灯亮起时，点击“启动”按钮进行操作。



8. 根据配方设置开始冲泡。状态指示灯闪烁，显示冲泡正在进行。



9. 冲泡完成后，密封平台升起。取出下壶，享用咖啡。



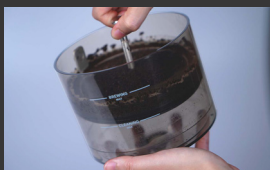
注意：

- 如果萃取过程中咖啡萃取完成，请短按开始按钮 1 秒钟停止萃取。
- 如果萃取过程完成后上壶中残留有液体，请勿分离上壶与下壶。长按开始按钮 5 秒钟开始强力萃取，短按开始按钮 1 秒钟停止强力萃取。

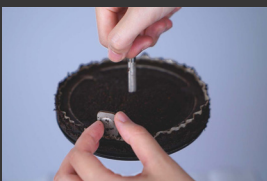
清洁和保养

每次使用后冲洗过滤模块、上壶和下壶，并清洗咖啡渣盘。

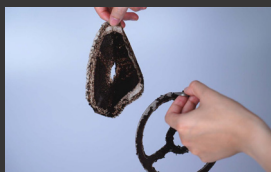
1. 取出过滤模块。



2. 转动压力环收集咖啡渣。



3. 拆下压力环，丢弃滤纸。



4. 彻底冲洗过滤模块、上壶和下壶，并确保上壶的底部过滤器中没有残留物。



5. 将研磨盘上的任何咖啡液擦干净。



6. 如果有咖啡渣掉落在咖啡渣盘上，请逆时针转动咖啡渣盘将其取下并进行冲洗。清洁后擦干。顺时针安装咖啡渣盘。



清洁和保养

清洁频率可根据实际使用状况调整

顶盖清洁

正确连接研磨盘

1. 拆下搅拌器。



2. 取下顶内盖。



3. 擦干盖子，搅拌均匀。按顺序组装。



研磨盘清洁

使用前将研磨盘清洗干净

1. 将研磨盘上的任何咖啡液擦干。



2. 如果咖啡渣落在研磨盘上，则逆时针转动，进行清理和清洗。



3. 避免咖啡渣落入管道，以免损坏FREDDA。清洁并擦干。顺时针安装。



清洁和保养

用水清洗管道

管道清洁，频率取决于使用条件。遇到以下情况，请进行清理：

- 清洁指示灯亮起
- 每天第一次使用前
- 每天最后一次使用后
- 冲泡不同的咖啡豆时

1. 在上壶中导入 500ml 水（40°C 以下）。



2. 选择清洁程序按钮，点击“启动”按钮。



3. 擦干净密封平台。



清洁和保养

用清洁剂清洗管道

用水清洗后，建议再用清洁剂清洗。根据使用频率，调整清洁剂清洗的时间。

1. 请长按清洁按钮 3 秒，选择清洁剂清洗模式。“清洁”和“启动”指示灯将闪烁。



2. 往容器中倒入约 500ml 清水（20-40°C）。加入粉状或片状清洁剂，搅拌均匀。



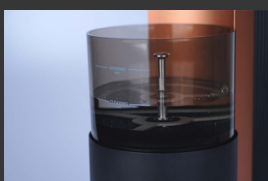
3. 装上干净的上下壶。上壶中倒入清洁剂。紧固顶盖。



4. 按“启动”开始操作。让清洁剂在管道中浸泡 5 分钟，泵送完成清洗，直至平台升起。



5. 在内部倒入约 500ml 清水（20-40°C）。选择水清洁模式。清洗管道至少 3 次，直至无任何残留物。



6. 平台升起后，清洁下壶。用湿润的软布擦拭平台底部。



7. 随意冲泡一次咖啡，消除清洁剂的气味，以便下次使用。

重要防护措施

1. 使用前请仔细阅读说明书。
2. 仅使用 **FREDDA** 专用配件。开始操作前，请安装好所有部件。
3. 上壶、下壶、过滤器、研磨盘、搅拌器和顶内盖均可拆拆下清洗。除上述部件外，请勿将 **FREDDA** 浸泡在水或其他液体中。
4. 如果 **FREDDA** 不小心落入液体中，首先拔掉机器插头，然后立即把咖啡机拿出来。
5. **FREDDA** 仅可使用冷水。注水温度不能超过 **40°C**，以免损坏 **FREDDA**。
6. 操作时，打开顶盖或拔掉电源会导致异常中断。除了损坏搅拌棒，所用配料的味道也可能因流程中断而变质。当需要停止冲泡咖啡时，请按“开关”按钮关闭电源。再次按“开关”按钮打开电源，确保机器部件和工艺流程恢复到初始设置。
7. 安装或拆卸任何可拆卸部件或上下壶之前，请确保 **FREDDA** 已断电或处于待机状态。
8. 安装上壶之前，先装上研磨盘。在取下顶内盖和搅拌器之前，请确保研磨盘已正确安装，以免任何咖啡渣落入管道。
9. 如果上下壶有裂纹或损坏，请及时更换。开裂或损坏的上下壶会导致操作失败。
10. 请勿使用腐蚀性清洁剂擦拭或清洗外壳及配件。
11. 仅可由授权人员进行维修。请勿自行拆解部件，以免造成人身伤害、机器损坏或其他不可预知的风险。
12. 确保工作电压为 **100~240V**。

聯絡我們

网站

RAPIBREW.COM

电子邮箱

service@rapibrew.com

