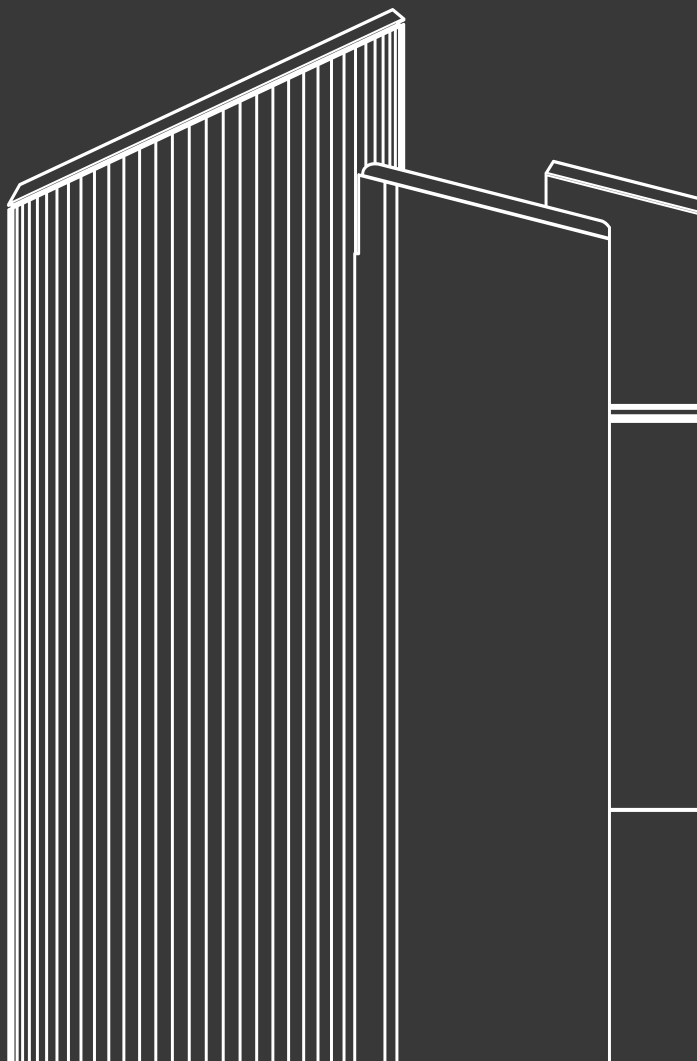


RAPIBREW™

FREDDA 1.0

AI 콜드 브루 커피 머신

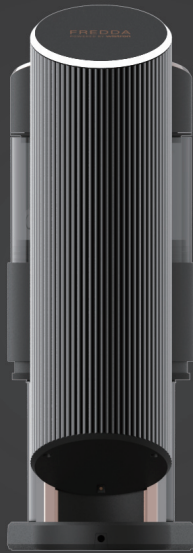
사용 설명서



- Appliances can be used by persons with reduced physical, sensory or mental capabilities or lack of experience and knowledge if they have been given supervision or instruction concerning use of the appliance in a safe way and if they understand the hazards involved.
- Children shall not play with the appliance.
- Always disconnect the appliance from the power supply if it is left unattended and before assembling, disassembling or cleaning.
- If the power supply cord is damaged, it must be replaced by the manufacturer, its service agent.

본 설명서를 주의 깊게 읽어주신 후 보관해 주십시오.

FREDDA 는 완전히 새로운 유형의 커피 메이커입니다.
" 다양한 국가에서 콜드 브루 추출에 대한 특허 및 특허
출원 중 기술을 인증받은 FREDDA 는 새롭고
효율적인 콜드 브루 기술을 만들어냈습니다 .



정밀한 디지털 파라미터 컨트롤과 어소시에이트
클라우드 서비스를 통해 차가운 커피와 티 제작
절차를 3-5 분 만에 완료할 수 있습니다.
가장 상쾌하고, 순수하고, 감칠맛이 돌며,
입안에 여운을 남기는 커피향을 느껴보세요!

목차

기능 및 개요	1
작동 패널	2
커피 추출 가이드	3
커피 내리기 프로세스	4
세척 및 유지관리	5
중요 안전 장치	9
문의하기	10

기능 및 개요

- 냉추출한 커피와 티의 최고의 맛을 보장하는 콜드 브루 추출의 특허 및 특허 출원 중 기술.
- 효율적인 퀵 레디 투 드링크 프로세스 (3-5 분) 와 뛰어난 품질의 음료.
- 전문가를 위한 파라미터와 포뮬러 제작을 조절하는 인텔리전트 디지털 인터페이스.
- 고정밀 디지털 컨트롤 시스템으로 만들어내는 안정적이고 꾸준한 품질의 음료.



작동 패널



버튼	기능
레시피 버튼	클릭하여 레시피 A/B/C 를 전환합니다.
세척 프로그램 버튼	<ul style="list-style-type: none"> • 1 초간 짧게 눌러 일반 세척 모드를 선택합니다. • 3 초간 길게 눌러 세제 세척 모드를 선택합니다.
시작 버튼	<ul style="list-style-type: none"> • 1 초간 짧게 누르면 음료 제조 및 세척 프로그램을 시작하거나 음료 제조 프로세스를 정지합니다. • 3 초간 길게 누르면 강제 엑스트랙션 모드를 시작합니다 (동일한 엑스트랙션 절차의 마지막에 상단 및 하단 포트를 이동하기 전에 가능). 작동 중 다시 한 번 짧게 누르면 강제 엑스트랙션 작동을 중지합니다.
온 / 오프 버튼	<ul style="list-style-type: none"> • 온 / 오프 버튼을 사용하여 콜드 브루 메이커의 전원을 켜고 끄거나 추출 사이클을 정지할 수 있습니다. • 추출 사이클을 정지하려면 온 / 오프 버튼을 누른 후 다시 눌러 콜드 브루 메이커를 재시작하십시오.

커피 추출 가이드

FREDDA 최초 사용

- 커피 내리기 비율 : 1:10~1:8 (권장)
- 원두 크기 : 미세 - 중간, 중간 - 거친 입자
- 물 온도 : 4°C~40°C (권장). 40°C 이상으로 설정하지 않습니다.
- 상부 팻의 커피 원두와 물은 Max 표시를 초과하지 않아야 합니다.
- 최대 용량 : 750ml

FREDDA 파라미터 조절하기

- Google Play Store 또는 App Store 에서 "RAPIBREW FREDDA" 앱을 다운로드 하시면 FREDDA 를 더 멋지게 사용할 수 있습니다.
- FREDDA 에 연결하기 위한 앱의 기본 BLE 패스코드는 "0000" 입니다.



커피 내리기 프로세스

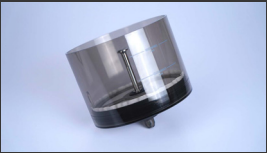
1. 필터 모듈에 종이형 필터를 놓습니다.



2. 종이형 필터 위에 압력 링을 눌러 장착합니다.



3. 상단 포트에 필터 모듈을 넣고 팻 아래까지 강하게 눌러 주십시오.



4. 상부 팻과 하부 팻을 위치시킵니다.



5. 커피 원두와 물을 상부 팻에 부은 후 상단 커버를 닫습니다.



6. 원하는 레시피에 불빛이 켜질 때까지 레시피 버튼을 클릭합니다.



7. 상부 및 하부 팻의 지시등이 켜지면 시작 버튼을 눌러 작동을 시작합니다.



8. 커피 내리기 과정이 레시피 설정에 따라 시작됩니다. 상태 지시등이 깜빡이며 커피 내리기가 진행 중임을 알려줍니다.



9. 프로세스가 완료되면 실링 플랫 폼이 위로 올라옵니다. 하부 팻을 꺼내 커피를 즐깁니다.



참고 :

- 프로세스 중 커피 추출이 완료될 때까지 Start(시작) 버튼을 1 초 가량 짧게 눌러 추출을 중단합니다.
- 추출 프로세스를 완료 후 상단 포트에 액체가 남아있지 마십시오. Start(시작) 버튼을 5 초 가량 길게 누르면 추출을 시작하며, 1 초 가량 짧게 누르면 추출을 정지합니다.

세척 및 유지관리

매 사용 후 필터 모듈, 상단 및 하단 포트를 씻어주고 트레이를 세척해 주십시오

1. 필터 모듈을 꺼냅니다.



2. 압력 링을 돌려 커피 원두 찌꺼기를 모아냅니다.



3. 압력 링을 제거하여 종이형 필터를 처리합니다.



4. 필터 모듈과 상단, 하단 포트를 씻을 때에는 상단, 포트의 하단 필터에 잔여물이 남지 않도록 세척하십시오.



5. 그라운드 트레이의 커피 흔적을 닦아내십시오.



6. 원두 트레이에 커피 원두가 떨어졌을 경우 반시계 방향으로 회전시켜 제거한 후 행구어 주십시오. 세척 후 건조시킵니다. 시계 방향으로 돌려 설치합니다.



세척 및 유지관리

실사용에 따라 청소 주기가 달라질 수 있습니다.

상부 커버 세척

그라운드 트레이를 제대로 부착시켜야 합니다.

1. 스테러를 꺼냅니다.



2. 상단 내부 커버를 꺼냅니다.



3. 건조한 뚜껑과 스테러를 잘 닦아 주십시오. 순서에 맞게 설치합니다.



그라운드 트레이 세척

사용 전 그라운드 트레이를 세척해 주십시오.

1. 그라운드 트레이의 커피 흔적을 닦아내십시오.



2. 그라운드 트레이에 커피 원두 찌꺼기가 떨어질 경우 반시계 방향으로 회전하여 그라운드 트레이를 제거하여 헹구어 주십시오.



3. 커피 원두 찌꺼기가 파이프 안에 떨어지면 FREDDA에 손상을 입힐 수 있습니다. 세척 후 물기가 없도록 닦아 주십시오. 시계 방향으로 설치합니다.



세척 및 유지관리

물로 파이프 세척하기

사용 상태에 따라 파이프 세척과 빈도를 조절하십시오.

다음 경우에 세척해 주십시오 :

- 세척 지시등에 불이 켜진 경우
- 매일 사용 전
- 마지막 사용 후
- 다양한 커피 원두를 이용해 커피를 내릴 경우

1. 40°C 이하의 물 500ml 를 상부 팻에 붓습니다.



2. 세척 프로그램 버튼을 선택한 후 "시작" 버튼을 클릭합니다.



3. 실링 플랫폼을 깨끗이 닦아 주십시오.



세척 및 유지관리

세제로 파이프 세척하기

사용 후 물세척하고 세제로 세척하는 것을 권장합니다. 사용 빈도에 따라 세제로 세척하는 기간은 달라질 수 있습니다.

1. 세척 버튼을 3 초간 눌러 세제 세척 모드를 선택하십시오. CLEAN(세척) 과 START(시작) 지시등이 깜빡입니다.



2. 용기에 20~40°C 의 물 500ml 를 넣습니다. 세제 파우더 또는 세제 타블렛을 넣은 후 잘 저어줍니다.



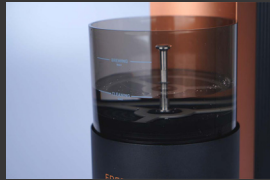
3. 세척한 상부 및 하부 팻을 놓습니다. 상부 팻에 세제를 넣습니다. 상단 뚜껑을 꼭 닫아 주십시오.



4. "시작" 을 눌러 세척을 시작합니다. 파이프가 잠길 정도의 세제와 물에 5 분간 담가둔 후 펌핑하여 플랫폼이 상승할 때까지 세척합니다.



5. 20~40°C 의 물 500ml 를 넣습니다. 물 세척 모드를 선택합니다. 잔여물이 남지 않을 때까지 최소 3 회 파이프를 세척하십시오.



6. 플랫폼이 올라온 후에는 하부 팻 꺼내서 세척합니다. 부드러운 천을 적셔 플랫폼 하단을 닦아 주십시오.



7. 다음 사용 전 세제의 냄새가 나지 않도록 아무 커피나 내려 주십시오.

중요 안전 장치

1. 사용 전 모든 지침을 잘 읽어 주십시오 .
2. FREDDA 전용 액세서리만 사용하십시오 . 작동 시작 전 모든 부품을 잘 설치해야 합니다 .
3. 세척을 위해 상부 팻, 하부 팻, 필터, 그라운드 트레이, 스테리와 상단 내부 커버를 제거할 수 있습니다 . 이외의 부품을 제외하고 기타 FREDDA 부품은 물이나 다른 액체에 담그지 마십시오 .
4. FREDDA 가 실수로 액체에 빠지게 되었다면, 먼저 기계의 코드를 뽑은 후 커피 머신을 즉시 꺼내 주십시오 .
5. FREDDA 는 찬 물만 사용할 수 있습니다 . **40°C 이상의 물을 사용할 경우 FREDDA 가 손상을 입을 수 있습니다 .**
6. 작동 시 뚜껑을 열거나 전원 코드를 뽑으면 비정상적으로 중단될 수 있습니다 . 이는 스테리 스틱의 손상은 물론, 사용한 원두의 풍미에도 영향을 줄 수 있습니다 . 커피 내리기를 중단해야 할 경우, 컷기 / 끄기 버튼을 눌러 전원을 꺼 주십시오 . 컷기 / 끄기 버튼을 다시 눌러 전원을 켜고 기계 구성 요소 및 프로세스가 초기 설정으로 돌아가는지 확인합니다 .
7. 탈부착이 가능한 부품이나 팻을 설치 및 제거하기 전 FREDDA의 전원이 꺼져 있거나 대기 중인지 확인하십시오 .
8. 상부 팻을 위치시키기 전에 그라운드 트레이를 설치해 주십시오 . 상단 내부 커버와 스테리를 꺼내기 전 그라운드 트레이가 잘 설치되어 있는지 확인해야 파이프 안에 커피 원두 찌꺼기가 떨어지는 것을 방지할 수 있습니다 .
9. 팻에 금이 갔거나 손상이 되었을 경우 교체하십시오 . 금이 가거나 손상된 팻은 고장의 원인이 될 수 있습니다 .
10. 부식성 세척 용제로 케이스나 액세서리를 닦아내거나 세척하지 마십시오 .
11. 수리는 전문 수리 직원만 할 수 있습니다 . 임의로 부품을 분해하지 마십시오 . 이는 부상, 기계의 손상 또는 기타 예측하지 못한 위험의 원인이 될 수 있습니다 .
12. 100~240V 의 작동 전압을 잘 지켜 주십시오 .

문의하기

웹사이트

RAPIBREW.COM

이메일

service@rapibrew.com

