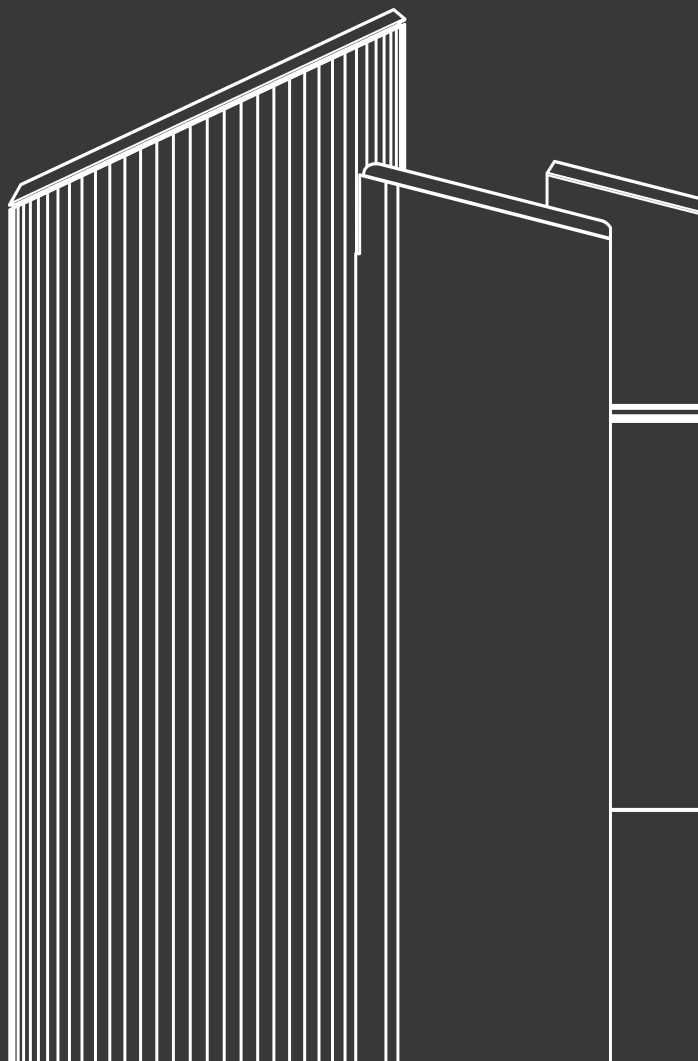


# RAPIBREW™

FREDDA 1.0

Infusore a freddo rapido AI

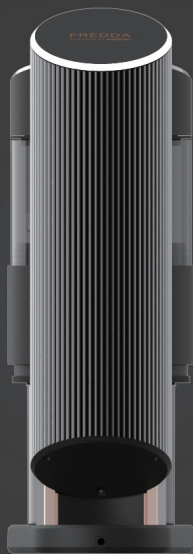
Manuale utente



- Appliances can be used by persons with reduced physical, sensory or mental capabilities or lack of experience and knowledge if they have been given supervision or instruction concerning use of the appliance in a safe way and if they understand the hazards involved.
- Children shall not play with the appliance.
- Always disconnect the appliance from the power supply if it is left unattended and before assembling, disassembling or cleaning.
- If the power supply cord is damaged, it must be replaced by the manufacturer, its service agent.

Leggere il presente manuale con attenzione e conservarlo con cura.

FREDDA è un nuovo tipo di infusione a freddo.  
FREDDA, con tecnologie brevettate e in attesa di brevetto per  
l'estrazione a freddo in vari paesi, crea una tecnica nuova ed  
efficiente per la produzione a freddo.



Attraverso un preciso controllo digitale dei parametri e servizi  
cloud di accompagnamento, il processo di preparazione del caffè e  
del tè freddo può essere completato in soli 3-5 minuti, creando un  
gusto più rinfrescante, puro, complesso e morbido.

# Indice

---

Caratteristiche e panoramica .....	1
Pannello operativo .....	2
Guida per l'infusione a freddo .....	3
Procedura di infusione a freddo .....	4
Pulizia e manutenzione .....	5
Indicazioni importanti per la sicurezza .....	9
Contatti .....	10

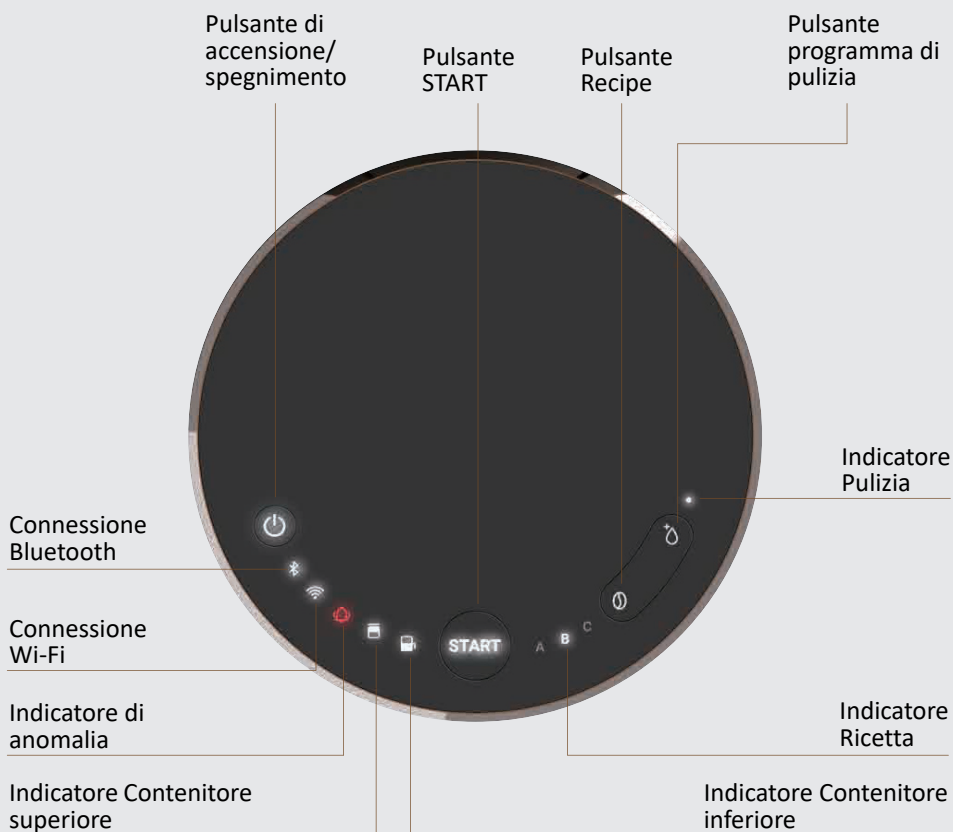
# Caratteristiche e panoramica

---

- Le tecnologie con brevetto e con brevetto in attesa per l'estrazione a freddo producono un sapore migliore per caffè e tè infusione a freddo.
- La procedura rapida, subito pronta (3-5 minuti) è efficiente e migliora la qualità della prima.
- L'interfaccia digitale intelligente consente la regolazione di parametri e la creazione di formule per esperti.
- Qualità stabile e consistente del prodotto in tazza con sistema di controllo digitale ad alta precisione.



# Pannello operativo



Tasto	Funzione
Pulsante Recipe	Fare clic per passare tra la ricetta A/B/C.
Pulsante programma di pulizia	<ul style="list-style-type: none"> <li>• Premere brevemente per 1 secondo per selezionare la modalità di pulizia generale.</li> <li>• Premere a lungo per 3 secondi per selezionare la modalità di pulizia profonda.</li> </ul>
Pulsante START	<ul style="list-style-type: none"> <li>• Premere brevemente per 1 secondo per avviare il programma di preparazione o pulizia delle bevande o interrompere il processo di preparazione delle bevande.</li> <li>• Premere a lungo per 5 secondi per avviare la modalità di estrazione forzata (può essere eseguita prima che il contenitore superiore e inferiore vengano spostati al termine della stessa procedura di estrazione). Tenere di nuovo premuto brevemente durante il funzionamento per interrompere l'estrazione forzata.</li> </ul>
Pulsante di accensione/spengimento	<ul style="list-style-type: none"> <li>• Utilizzare il pulsante di accensione/spengimento per attivare o disattivare l'infusione a freddo o per avviare o interrompere il ciclo di infusione.</li> <li>• Per terminare il ciclo di infusione, premere una volta il pulsante di accensione/spengimento e premere di nuovo per riavviare l'infusore a freddo.</li> </ul>

# Guida per l'infusione a freddo

---

## Primo utilizzo di FREDDA

- Rapporto di infusione 1:10~1:8 (consigliato)
- Dimensioni di macinatura: Tra fine e media e media e grossa
- Temperatura dell'acqua: 4°C~40°C (consigliata). Non superare i 40°C.
- Il caffè macinato e l'acqua nel contenitore superiore non devono superare il segno Max.
- Capacità di produzione massima: 750 ml

## Regolazione dei parametri di FREDDA

- Scaricare l'app RAPIDBREW FREDDA dal Google Play Store o dall'App store per un'esperienza migliore.
- Il passcode Bluetooth predefinito dell'app per connettersi a FREDDA è "0000".



# Procedura di infusione a freddo

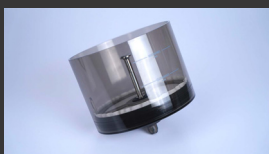
1. Posizionare il filtro di carta nel modulo apposito.



2. Premere l'anello di pressione sopra il filtro di carta.



3. Inserire il modulo del filtro nel contenitore superiore e premere verso il basso con decisione sulla parte inferiore del contenitore.



4. Posizionare il contenitore superiore e inferiore.



5. Versare il caffè e l'acqua nel contenitore superiore; quindi chiudere il coperchio superiore.



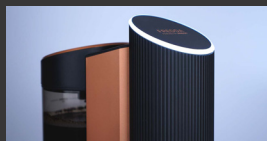
6. Fare clic sul Pulsante Recipe in continuazione finché non si illumina la ricetta desiderata.



7. Fare clic sul pulsante START per azionare l'infusore quando gli indicatori superiore e inferiore sono accesi.



8. L'infusione inizia in base all'impostazione della ricetta. La spia di stato lampeggia indicando che l'infusione è in corso.



9. La piattaforma sigillante si solleva al termine della procedura. Estrarre il contenitore inferiore e bere il caffè.



## Nota:

- Se l'estrazione del caffè è completata durante il processo di estrazione, premere il pulsante Start per 1 SECONDO per interrompere l'estrazione.
- Non rimuovere il contenitore superiore e inferiore se è presente del liquido nel contenitore superiore al termine del processo di estrazione. Tenere premuto il pulsante Start per 5 secondi per forzare l'estrazione e tenere premuto brevemente il pulsante Start per 1 SECONDO per interrompere l'estrazione forzata.



# Pulizia e manutenzione

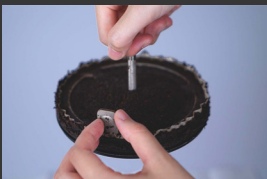
---

Lavare il modulo del filtro, il contenitore superiore, il contenitore inferiore e il vassoio per macinato dopo ciascun uso.

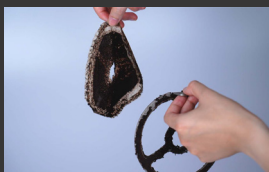
1. Estrarre il modulo del filtro.



2. Ruotare l'anello di pressione per raccogliere il caffè macinato.



3. Rimuovere l'anello di pressione e gettare il filtro di carta.



4. Lavare il modulo del filtro, il contenitore superiore inferiore e assicurarsi che non siano presenti residui nel filtro inferiore del contenitore superiore.



5. Rimuovere eventuali residui di caffè dal vassoio per macinato.



6. Ruotare in senso antiorario per rimuovere e sciacquare il vassoio per macinato se caffè macinato cade sul vassoio. Pulire e asciugare. Installarlo girando in senso orario.



# Pulizia e manutenzione

La frequenza della pulizia può essere regolata in base all'uso effettivo.

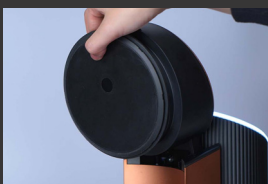
## Pulizia del coperchio superiore

Fissare correttamente il vassoio per macinato.

1. Estrarre il mescolatore.



2. Rimuovere coperchio interno superiore.



3. Pulire e asciugare il coperchio e il mescolatore. Installarli in ordine.



## Pulizia del vassoio per macinato

Pulire bene il vassoio per macinato prima dell'uso.

1. Rimuovere eventuali residui di caffè dal vassoio per macinato.



2. Ruotare in senso antiorario per rimuovere e sciacquare il vassoio per macinato se caffè macinato cade sul vassoio.



3. Evitare che i fondi di caffè cadano nel tubo danneggiando FREDDA. Pulire e asciugare. Installarlo girando in senso orario.



# Pulizia e manutenzione

---

## Pulizia dei tubi con acqua

La frequenza della pulizia del tubo dipende dalle condizioni d'uso.

Eseguire la pulizia nei seguenti casi:

- Quando la spia pulizia è accesa
- Prima dell'uso ogni giorno
- Dopo l'ultimo uso ogni giorno
- Quando si effettua l'infusione di grani di caffè diversi

1. Versare 500 ml d'acqua (a temperatura inferiore a 40°C) nel contenitore superiore.



2. Selezionare il pulsante programma di pulizia e premere il pulsante START.



3. Pulire la piattaforma sigillante.



# Pulizia e manutenzione

## Pulizia dei tubi con detergente

Si consiglia di pulire il tubo con del detergente dopo averlo pulito con acqua al termine dell'uso. In base alla frequenza dell'uso, regolare la durata del lavaggio con detergente.

1. Premere a lungo il pulsante Clean per 3 secondi per selezionare la modalità di pulizia con detergente. Le spie CLEAN e START lampeggiano.



2. Prendere circa 500 ml di acqua pulita a 20-40°C in un contenitore. Aggiungere il detersivo in polvere o pastiglia e mescolare bene.



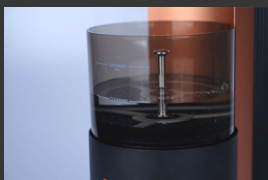
3. Posizionare il contenitore superiore e inferiore. Versare il detergente nel contenitore superiore. Chiudere bene il contenitore superiore.



4. Premere il pulsante START per iniziare. Lasciar agire il detergente nel tubo per 5 minuti e pomparlo per completare la pulizia finché la piattaforma non si solleva.



5. Versare circa 500 ml di acqua pulita a una temperatura di 20-40°C. Selezionare la modalità acqua pulita. Pulire il tubo almeno 3 volte finché non rimangono residui all'interno.



6. Pulire il contenitore inferiore dopo che la piattaforma si è sollevata. Pulire la parte inferiore della piattaforma con un panno morbido e umido.



7. Effettuare l'infusione di caffè per rimuovere l'odore di detergente prima dell'uso successivo.

# Indicazioni importanti per la sicurezza

---

1. Leggere tutte le istruzioni prima dell'uso.
2. Utilizzare esclusivamente gli accessori di FREDDA. Installare tutte le parti prima di iniziare l'uso.
3. Il contenitore superiore, il contenitore inferiore, il filtro, il vassoio per macinato, il mescolatore possono essere rimossi per la pulizia. Non immergere FREDDA nell'acqua in altri liquidi fatta eccezione per le parti di cui sopra.
4. Se FREDDA cade accidentalmente in liquidi, per prima cosa scollegare l'apparecchio, quindi estrarre immediatamente la macchina del caffè.
5. **FREDDA può essere utilizzata solo con acqua fredda. Non versare acqua oltre 40°C per evitare di danneggiare FREDDA.**
6. Durante l'uso, l'apertura del coperchio o lo scollegamento del cavo di alimentazione può provocare l'interruzione anomala. Oltre a danneggiare il mescolatore, il sapore degli ingredienti usati può essere rovinato a causa dell'interruzione della procedura. Quando è necessario interrompere l'infusione, premere il pulsante di accensione/spengimento per spegnere l'alimentazione. Premere di nuovo il pulsante di accensione/spengimento per attivare l'alimentazione per assicurarsi che i componenti meccanici e i processi tornino alle impostazioni iniziali.
7. Prima di installare o rimuovere qualsiasi parte rimovibile o contenitore, assicurarsi che FREDDA sia spento o in stand-by.
8. Installare il vassoio per macinato prima di posizionare contenitore superiore. Assicurarsi che il vassoio per macinato ossia correttamente installato prima di estrarre il coperchio interno superiore e il mescolatore per evitare che i fondi di caffè cadano nel tubo.
9. Sostituire i contenitori se scheggiati o danneggiati. I contenitori scheggiati o danneggiati possono provocare malfunzionamenti.
10. Non utilizzare agenti di pulizia corrosivi per pulire l'involucro e gli accessori.
11. Le riparazioni devono essere eseguite solo da personale autorizzato. Non smontare componenti da soli per evitare infortuni, danni alla macchina o altri rischi inattesi.
12. Assicurarsi che la tensione operativa sia compresa da 100 a 240 V.

# Contatti

---

## Sito Web

[RAPIBREW.COM](http://RAPIBREW.COM)

## E-mail

[service@rapibrew.com](mailto:service@rapibrew.com)



